



Service weltweit





Service weltweit

Errichter und Betreiber gasbefuehrter Produktionsanlagen sind auf einen reibungslosen Betrieb angewiesen. Dazu brauchen Sie einen erstklassigen Service. Kromschroder bietet Kundendienst weltweit. Service-Einsätze werden zentral von unserem Stammwerk in Osnabrück koordiniert. Daraus ergeben sich für Sie folgende Vorteile:

- /// Terminliche Abstimmung mit Ihrer Produktion
- /// Flexible Reaktion auf unvorhergesehene Ereignisse
- /// Telefonische Hilfe zur Selbsthilfe
- /// Service-Techniker in Ihrer Nähe



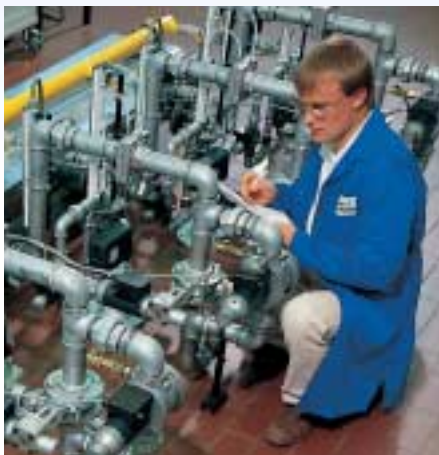
Qualifizierte Service-Techniker und Service-Ingenieure

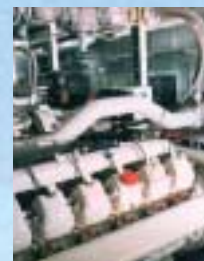
- /// Sachkundige für Gasdruckregel-Messanlagen nach den DVGW-Arbeitsblättern G 490, G 491 und G 495
- /// Weiterbildung durch ständige Schulung und Erfahrungsaustausch

Alle Fachkräfte aus einer Hand

Kromschroder ist zugelassen als:

- /// Zertifiziertes Unternehmen nach DIN ISO 9001
- /// Zertifiziertes Wartungsunternehmen entsprechend dem DVGW-Arbeitsblatt G 676
- /// Qualifiziertes Fachunternehmen gemäß DVGW-Arbeitsblatt G 493
- /// Eingetragen als ordentliches Vertragsinstallationsunternehmen für das Gasinstallations- und Elektro-Gewerk





Kromschroder bietet Ihnen professionellen weltweiten Service

Inbetriebnahme der Kromschroder-Systeme

- /// Gastechnische Anlagen, Schaltschränke und elektrische Steuerungen.
- /// Inbetriebnahmehilfe und Kundeneinweisung an gastechnischen Anlagen.
- /// Kundens Schulung als Hilfe zur Selbsthilfe.
- /// Optimale Brenneinstellung mittels Abgasanalyse zur Verbesserung der Umwelt und zur Energieeinsparung.
- /// Behebung von Störungen, auch mittels Ferndiagnose, Internet, Telefon.

Wartungsverträge

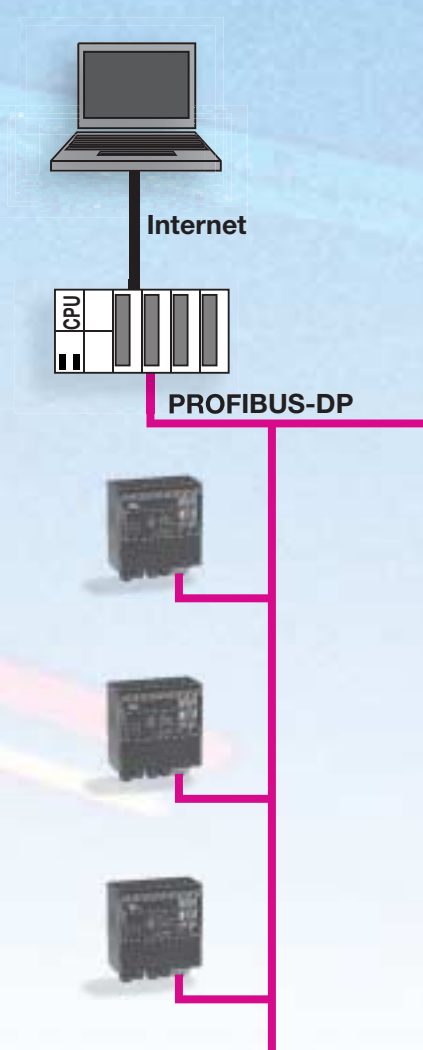
- /// Vorbeugende Instandhaltung ist Voraussetzung für einen einwandfreien Betrieb, hohe Verfügbarkeit, Wirtschaftlichkeit und lange Lebensdauer Ihrer Anlagen. Aus diesem Grund bieten wir maßgeschneiderte Wartungsverträge an.

Ersatzteile / Ersatzteilservice

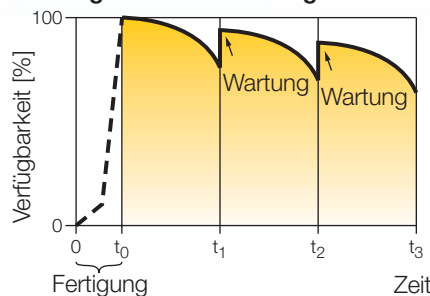
- /// Die Kundendienst-Techniker sind mit einem mobilen Handlager ausgerüstet. Darüber hinaus disponieren und kommissionieren wir für Sie die benötigten Ersatzteile. Unsere Mitarbeiter fertigen auf Ihren Wunsch hin, ein für Ihre Anlage ausgelegtes Ersatzteilangebot an.

Berichtswesen

- /// Nach jedem Kundendienst-Einsatz wird vor Ort ein detaillierter Bericht im Laptop (Messprotokolle, digitalisierte Fotos, Anlagen-Infos) erstellt. Dieser wird Ihnen ausgehändigt und kann jederzeit von Ihnen über Mail oder Fax, auch noch nach Jahren, in der Kundendienst-Zentrale abgerufen werden.



Verfügbarkeit einer Anlage



Die aktuellen Adressen unserer internationalen Vertretungen finden Sie im Internet:

www.kromschroeder.de ▶ Information ▶ Kontakte

Zentraler Kundendienst

Herr Kozlowski (Leiter) ++49 (0) 541/12 14-365
Herr Schare ++49 (0) 541/12 14-499
Fax ++49 (0) 541/12 14-547
E-Mail kundendienstzentrale@kromschroeder.com

An Wochenenden Fr. 16–18 Uhr
Sa. 8–12 Uhr
Zentrale ++49 (0) 541/12 14-0