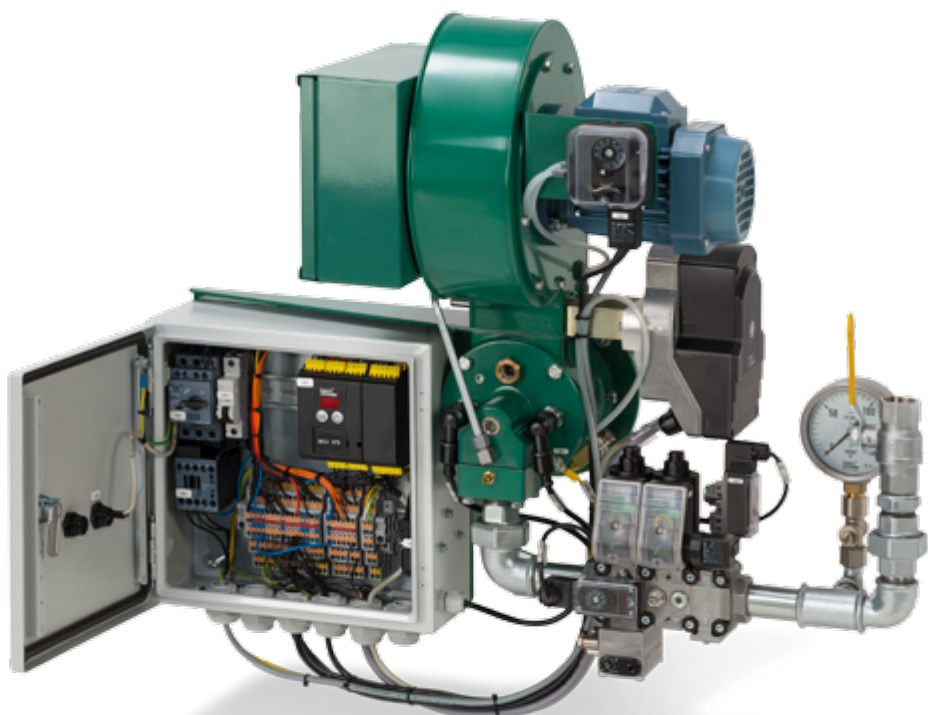


Honeywell



Seminare 2017

Für industrielle Gas-Anwender
und Planer

ECLIPSE®

krom/
schroder

MAXON®

Inhaltsverzeichnis

Mehr wissen, Vorsprung schaffen!	3
Seminarort und Tagesablauf	4
Leistung und Kosten	5
Individuelle Seminare	6
Anmeldung	7
Praxisseminar „Industrielle Gasverwendung – Inbetriebnahme und Wartung“	8
Aufbauseminar „Gasbrenner für Lufterwärmung und Niedertemperaturanwendungen“	10
Aufbauseminar „Wärmerückgewinnung durch Luftvorwärmung und Rekuperatorbrenner (ECOMAX)“	12
Regelwerk für industrielle Gasanwender	14
Industrielle Thermoprocessanlagen	16
Parametrieren und Visualisieren mit BCSOFT	18
Docuthek, PartDetective und KST	20
Der beste Weg	22
Hotels	23
Jahresplaner 2017	24
Kontakt	28

Mehr wissen, Vorsprung schaffen!

Fachleute und Anwender in der industriellen Gasverwendung wissen schon lange:

Nur wer sich kontinuierlich weiterbildet und sein Wissen aktuell hält, kann sicher und fachlich korrekt arbeiten.

In unseren Seminaren vermitteln Ihnen unsere Experten aus Entwicklung und Produktmanagement, wie Sie industrielle Thermoprocessanlagen sicher errichten und betreiben.

In unserem Praxisseminar „Industrielle Gasverwendung – Inbetriebnahme und Wartung“ legen wir hier den Schwerpunkt auf praktische Übungen und Aufgaben, wie sie bei der Inbetriebnahme und Wartung von Industrieöfen erforderlich sind.

Sicherheit, Klimaschutz und wirtschaftlicher Einsatz von Thermoprocessanlagen sind die Ziele, bei deren Erreichung wir Sie unterstützen. Moderne, industrietaugliche Kommunikationstechnologien und Softwareanwendungen, wie wir sie in unseren Steuerungen und Stellmotoren verwenden, helfen Ihnen bei der Anlagenüberwachung und optimalen Einstellung.

Sie erwerben mit dem Besuch unserer Seminare auch jeweils ein Zertifikat, mit dem Sie nachweisen, dass Ihnen das Thema Weiterbildung genauso wichtig ist wie uns. Sie erfüllen damit den Anspruch nach regelmäßiger Fortbildung, wie sie vom DVGW und in den Gesetzen zur Arbeitssicherheit gefordert wird.

In dieser Broschüre und im Internet unter „www.kromschroeder.de → Unternehmen → Seminare“ können Sie sich ein aktuelles Bild darüber machen, was Sie erwartet.

Dort weisen wir Sie auch auf die speziellen Kurse hin, die wir regelmäßig zu bestimmten und aktuellen Themen rund um die Gasverwendung anbieten.

Wir freuen uns, Sie in unserem Seminarzentrum begrüßen zu dürfen.



Seminarort und Tagesablauf

Seminarort

Die Seminare finden bei der Elster GmbH Strothweg 1, 49504 Lotte (Büren) statt.

Auf Seite 22 (Der beste Weg) dieser Broschüre finden Sie wichtige Anreiseinformationen.

Die Themen der Seminare werden durch unsere Produktspezialisten referiert.

Organisation
Elster GmbH
Abteilung Kundens Schulung
Postfach 2809
49018 Osnabrück
T +49 (0)541 1214-301
ets.seminar@elster.com

Leistung und Kosten

Leistung

In der Seminargebühr zur Teilnahme sind enthalten:

- Unterlagen und umfangreiche Dokumentationen zu den Fachvorträgen
- Eine ProduktFinder DVD „ProFi“ mit allen verfügbaren technischen Dokumenten
- Eine Ersatzteil-DVD „PartDetective“.
- Gelegenheit zur Werksbesichtigung.

Bewirtung

Getränke, Snacks und das Mittagessen sind im Seminarpreis enthalten.

Ausgenommen bei Seminaren direkt beim Anwender.

Anreise und Übernachtung

Anreise und Übernachtung sind nicht im Seminarpreis enthalten. Bitte informieren Sie sich anhand der Hotelliste auf Seite 23 (Hotels) und der Wegbeschreibung auf Seite 22 (Der beste Weg).

Seminarabschluss

Zum Abschluss des Seminars erhält jeder Teilnehmer ein Teilnahme-Zertifikat.

Kursgebühr

Die Kursgebühr (+ MwSt.) wird im Anschluss an das Seminar in Rechnung gestellt.



Individuelle Seminare

Seminare direkt beim Anwender

Technische Seminare *vor Ort* sind manchmal eine Alternative. Wegen der begrenzten Verfügbarkeit von Übungsmodellen sind praktische Übungen jedoch nur eingeschränkt möglich.

Inhalt

Die Themen des „*Praxisseminars zur industriellen Gasverwendung – Inbetriebnahme und Wartung*“ werden auf die spezifischen Bedürfnisse des Auftraggebers abgestimmt.

Die Teilnehmer erhalten eine den Inhalten des Seminars angepasste Dokumentation.

Gebühr

Aufgrund der auf Ihren Bedarf zugeschnittenen Inhalte kontaktieren Sie uns bitte, um ein individuelles Angebot zu erhalten.

Seminare in englischer Sprache

Ergänzend werden Seminare in englischer Sprache angeboten, die die Produkte und deren Anwendung aus dem „*Praxisseminar zur industriellen Gasverwendung – Inbetriebnahme und Wartung*“ beinhalten. Auch die praktischen Übungen sind vorgesehen.

Normen und Vorschriften werden in angepasster Form behandelt.

Für Seminare in weiteren Sprachen nehmen Sie bitte Kontakt mit unserer Vertretung im jeweiligen Land auf.

Teilnehmergruppen

Optimal sind Teilnehmergruppen von 8 – 15 Personen.

Termine

Seite 24 (Jahresplaner 2017).

Kontakt

Bei Interesse wenden Sie sich bitte an:

*Elster GmbH
Abteilung Kundens Schulung*

*Postfach 2809
49018 Osnabrück*

*T +49 (0)541 1214-301
ets.seminar@elster.com*



Anmeldung

Anmeldungen werden in der Reihenfolge ihres Eingangs berücksichtigt.

Die Übungen finden teilweise in kleinen Gruppen statt, sodass die Teilnehmerzahl begrenzt ist.

Wir empfehlen daher, Ihre Buchung frühestmöglich mit uns zu vereinbaren. Erfahrungsgemäß lassen sich Wunschtermine am besten gleich nach Veröffentlichung dieser Broschüre reservieren.

Wenn Übernachtungen erforderlich sind, bitten wir, diese selbst zu buchen, siehe Seite 23 (Hotels). In einigen Hotels erhalten Sie auf Anfrage den genannten günstigen Preis, wenn Sie sich auf die Teilnahme an einem Honeywell-Seminar beziehen.

Seminaranmeldung

Melden Sie sich online unter folgender Adresse an:

www.kromschroeder.de → Unternehmen → Seminare → Seminarübersicht

Eine evtl. Abmeldung ist bis 2 Wochen vor Seminarbeginn möglich.

Das Einspringen von Kollegen bei Verhinderung ist wünschenswert, da wir leider im Falle kurzfristiger Stornierung oder auch bei Nichterscheinen eine Kostenpauschale in Höhe von 100 % der Seminargebühr berechnen müssen. Bitte geben Sie bei einem Teilnehmerwechsel den Namen des verhinderten und des neuen Kollegen an.

Termine

Seite 24 (Jahresplaner 2017).

Stornierung und Umbuchung

Für Stornierungen oder Umbuchungen rufen Sie bitte folgende Telefonnummer an:

+49 (0)541 1214-301



Praxisseminar „Industrielle Gasverwendung – Inbetriebnahme und Wartung“

Seminarziel

Inbetriebnahme und Wartung der gastech-nischen Einrichtungen von industriellen Thermo-prozessanlagen erfordern umfangreiches Wis-sen zu Funktionen und Technik von Armaturen, Brennern und elektronischen Sicherheits- und Schutzsystemen. Vom Kugelhahn der Gas-eingangsstrecke bis zum Brenner werden die gastech-nischen Komponenten eines Industrie-ofens und deren Zusammenspiel in praktischen Übungen und Vorträgen erläutert. Sie lernen Inbetriebnahme und Wartungsarbeiten selb-ständig zu planen und durchzuführen, wobei wir Ihnen auch die rechtlichen Voraussetzungen für die Arbeiten an Gasanlagen vermitteln.

Inhalt

Theorie

- Grundlagen zur Gasbeschaffenheit und Nutzung von Brenngasen
- Aufbau und Funktionen der gastech-nischen Komponenten eines Industrieofens gemäß aktu-eller Normen (DIN EN 746-2) und Verordnungen
- Typen, Funktion und Aufbau von Ventilen, Druckwächtern und Dichtheitskontrollen
- Wirkungsweise von Gasdruckreglern und Sicherheitseinrichtungen
- Zündung und Überwachung von Gasbrennern an Industrieöfen
- Flammenüberwachung mittels Ionisations-elektroden und UV-Sonden
- Einstellung und Leistungsregelung von indu-striellen Gasbrennern mit Gleichdruckregelung
- Gasfachliche Voraussetzungen für Arbeiten an Gasanlagen auf Werksgeländen

Seminarorganisation

Dauer und Zeiten

4 Tage,

Start am ersten Tag: 09:00 Uhr,

Ende am letzten Tag: 14:30 Uhr

Hinweis

Da die praktischen Übungen teil-weise im Außenbereich stattfinden, ist witterungsangepasste Kleidung erforderlich.

Anreise und Übernachtung

Anreise und Übernachtung sind nicht im Seminarpreis enthalten. Bitte informieren Sie sich anhand der Hotelliste auf Seite 23 (Ho-tels) und der Wegbeschreibung auf Seite 22 (Der beste Weg).

Seminargebühr

1.940,00 € pro Person
zzgl. der gesetzl. MwSt.

Termine

Seite 24 (Jahresplaner 2017).

Seminaranmeldung

Melden Sie sich online unter folgender Adresse an:

www.kromschroeder.de →
Unternehmen → Seminare →
Seminarübersicht

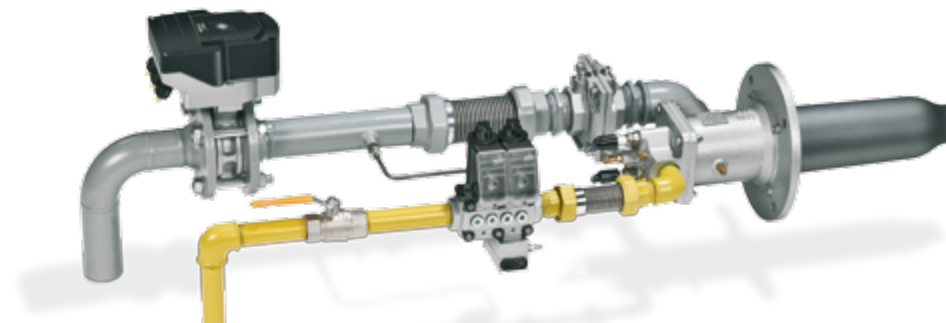
Praxis

- Filterwartung in Gaseingangsstrecken und Auswahl von Ersatzteilen
- Montage, Prüfung und Einstellung von Gas-druckreglern und Sicherheitsabsperrentilen (Gasdruckregler, SAV und SBV)
- Reparatur und Austausch von Gasventilen; Ablauf der Dichtheitskontrolle
- Übung Brennersimulationsanlage: Zusam-menbau, Inbetriebnahme und Einstellung eines mündungsmischenden Hochgeschwin-digkeitsbrenners (BIC)
- Programmierung, Bedienung und Fehlerbe-hebung an Brennersteuerungen und Ofen-schutzsystemen
- Umgang mit Honeywell Kromschroder Soft-warelösungen für Dokumentation, Produkt-identifikation und Ersatzteilbestellung

Zielgruppe

Praktiker aus der Instandsetzung oder MSR-Ab-teilung, die an den gastech-nischen Einrichtungen eines Industrieofens Inbetriebnahme- oder Wartungsarbeiten durchführen bzw. zukünftig durchführen sollen.

Das Seminar erlaubt den Nachweis der regelmä-ßigen Fortbildung gemäß Betriebssicherheits-verordnung für erfahrene Fachkräfte und gibt dem Berufsanfänger das Grundlagenwissen für die praktische Arbeit an Gasanlagen mit Honeywell Kromschroder Produkten.



AufbauSeminar „Gasbrenner für Lufterwärmung und Niedertemperaturanwendungen“

Seminarziel

Gasbrenner für die Lufterwärmung und andere Niedertemperaturanwendungen (bis ca. 750 °C) werden für die industrielle Trocknung und Luftaufbereitung in der Baustoff-, Papier- oder auch der Lebensmittelindustrie eingesetzt. Hinsichtlich der Auslegung, Überwachung und Wartung sind einige Besonderheiten zu beachten. Anwendern und Wartungspersonal werden in diesem Seminar grundlegende Funktionen erläutert und Wartungshinweise gegeben, die den effizienten und sicheren Betrieb dieser Anlagen gewährleisten.

Inhalt

- Grundlagen Lufterwärmung und Niedertemperaturanwendungen
- Emissionen überwachen und kontrollieren (CO, CO₂, NO_x)
- Einfluss von Feuchtigkeit auf Ofenatmosphäre und Wärmeverteilung
- Arten der Lufterwärmung und Brennertypen
- Sicherheitseinrichtungen und Betrieb von Gebläsebrennern
- Wichtige Parameter zur Auslegung und Betriebskontrolle
- Praktische Übungen an Brennern zur Lufterwärmung (AirHeat, RatioMatic, RatioAir, Linnox etc.)

Seminarorganisation

Dauer und Zeiten

1 Tag,
Start um 09:00 Uhr,
Ende um 17:00 Uhr

Anreise und Übernachtung

Anreise und Übernachtung sind nicht im Seminarpreis enthalten. Bitte informieren Sie sich anhand der Hotelliste auf Seite 23 (Hotels) und der Wegbeschreibung auf Seite 22 (Der beste Weg).

Seminargebühr

510,00 € pro Person
zzgl. der gesetzl. MwSt.

Enthalten sind neben der Seminarverpflegung alle Lernmittel und die Seminarunterlagen.

Termine

Seite 24 (Jahresplaner 2017)

Seminaranmeldung

Melden Sie sich online unter folgender Adresse an:

www.kromschroeder.de →
Unternehmen → Seminare →
Seminarübersicht

Zielgruppe

Anwender und Praktiker, die mit der Wartung und Instandhaltung von Gasbrennern für die Lufterwärmung und anderen Niedertemperaturanwendungen betraut sind, lernen wichtige Prinzipien für den Betrieb und die Wartung. Fachpersonal und Vorgesetzte von technischen Abteilungen, die für die Anlagensicherheit und -verfügbarkeit verantwortlich sind, bekommen die Funktionsweise erläutert und erhalten Hinweise zur Auswahl von Dienstleistern und Anlagen-Errichtern.

Voraussetzungen

Dieses Seminar ist ein AufbauSeminar und setzt voraus, dass die Grundlagen der industriellen Gasverwendung zur Gasdruckregelung, Verbrennung und Betrieb von industriellen Gasbrennern gemäß der Norm DIN EN 746-2 bekannt sind. Sollte hier Bedarf oder Unsicherheit bestehen, empfehlen wir den vorherigen Besuch des Praxisseminars „Industrielle Gasverwendung – Inbetriebnahme und Wartung“.



Aufbauseminar „Wärmerückgewinnung durch Luftvorwärmung und Rekuperatorbrenner (ECOMAX)“

Seminarziel

Um Energie einzusparen und CO₂-Emissionen zu senken, wird bei industriellen Thermoprozessanlagen häufig die Verbrennungsluft vorgewärmt. Zur Realisierung dieser Vorwärmung werden zentrale oder dezentrale Rekuperatoren eingesetzt. Bei einer dezentralen Wärmerückgewinnung durch Luftvorwärmung kommen u.a. sogenannte Rekuperatorbrenner (z.B. ECOMAX) zum Einsatz.

Hinsichtlich Einbau, Inbetriebnahme und Wartung stellen diese Brenner an Wartungs- und Inbetriebnahmepersonal besondere Anforderungen. In diesem Seminar werden Anwendern die grundlegende Funktion und wichtige Hinweise zu Betrieb und Wartung von Brennern zur Wärmerückgewinnung durch Luftvorwärmung vermittelt.

Inhalt

- Grundlagen vorgewärmte Verbrennungsluft
- Aufbau und Funktion von Rekuperatorbrennern (ECOMAX)
- Montage und Demontage von Rekuperatorbrennern in direkter und indirekter Beheizung (Strahlrohre)
- Regelung von Gas und Luft bei vorgewärmter Verbrennungsluft
- Praktische Übungen zu Einbau, Wartung und Einstellung

Seminarorganisation

Dauer und Zeiten

1 Tag,
Start um 09:00 Uhr,
Ende um 16:30 Uhr

Anreise und Übernachtung

Anreise und Übernachtung sind nicht im Seminarpreis enthalten. Bitte informieren Sie sich anhand der Hotelliste auf Seite 23 (Hotels) und der Wegbeschreibung auf Seite 22 (Der beste Weg).

Seminargebühr

510,00 € pro Person
zzgl. der gesetzl. MwSt.

Enthalten sind neben der Seminarverpflegung alle Lernmittel und die Seminarunterlagen.

Termine

Seite 24 (Jahresplaner 2017).

Seminaranmeldung

Melden Sie sich online unter folgender Adresse an:

www.kromschroeder.de →
Unternehmen → Seminare →
Seminarübersicht

Zielgruppe

Anwender und Praktiker, die mit der Wartung und Instandhaltung von Rekuperatorbrennern betraut sind, lernen wichtige Prinzipien für den Betrieb, die Einstellung und Wartung.

Fachpersonal und Vorgesetzte von technischen Abteilungen, die für die Anlagensicherheit und Verfügbarkeit verantwortlich sind, bekommen die technische Funktionsweise erläutert und erhalten Hinweise zur Auswahl von Dienstleistern und Anlagen-Errichtern.

Unser Tipp

Dieses Seminar ist ein Aufbauseminar und setzt voraus, dass die Grundlagen der industriellen Gasverwendung zur Gasdruckregelung, Verbrennung und Betrieb von industriellen Gasbrennern gemäß der Norm DIN EN 746-2 bekannt sind. Sollte hier Bedarf oder Unsicherheit bestehen, empfehlen wir den vorherigen Besuch des Praxisseminars „Industrielle Gasverwendung – Inbetriebnahme und Wartung“.



Regelwerk für industrielle Gasanwender

Seminarziel

Beim Einsatz von gasbeheizten industriellen Thermoprozessanlagen sind umfangreiche Regeln und Vorschriften für den sicheren Betrieb zu beachten. Verantwortliche Fach- und Führungskräfte sollen die rechtlichen und normativen Voraussetzungen für den sicheren und zuverlässigen Betrieb von industriellen Thermoprozessanlagen kennenlernen, um die daraus resultierenden Maßnahmen für das Unternehmen in Aufbau und Ablauf anzuwenden.

Inhalt

- Europäische und nationale rechtliche Bestimmungen in Deutschland für den Einsatz von industriellen Thermoprozessanlagen
- Normung gemäß DIN EN 746-2 zur Umsetzung der gesetzlichen Bestimmungen für die sichere Ausstattung von Thermoprozessanlagen
- Anforderungen an den Betreiber (Betreiberpflichten) von gasbefeuerten Industrieöfen
- Notwendige gasfachliche Qualifikation und deren Erlangung für Arbeiten an Gasanlagen in Deutschland
- Betriebsmittelvorschriften, Werknormen und Analyse durch qualifizierte Begehung
- Ausgewählte Kapitel der Betriebssicherheitsverordnung: Beispiele zu „Bestandsschutz“ und Risikobeurteilung

Seminarorganisation

Dauer und Zeiten

1 Tag,
Start um 09:00 Uhr,
Ende um 17:00 Uhr

Seminargebühr

510,00 € pro Person
zzgl. der gesetzl. MwSt.

Termine

Seite 24 (Jahresplaner 2017).

Seminaranmeldung

Melden Sie sich online unter
folgender Adresse an:

www.kromschroeder.de →
Unternehmen → Seminare →
Seminarübersicht

Zielgruppe

Dieses Seminar richtet sich hauptsächlich an Technische Leiter, Medienbeauftragte, Leiter und Führungskräfte von Wartungs- und Instandhaltungsteams in Unternehmen mit gasbefeuerten industriellen Thermoprozessanlagen.

Fach- und Kontrollpersonal von Unternehmen, Behörden und Organisationen mit Aufgaben in der Arbeitssicherheit und Unfallverhütung mit Bezug zu industriellen Thermoprozessanlagen.

Fach- und Führungspersonal in Unternehmen, welches Führungsaufgaben im Bereich des Betriebes und der Überwachung von industriellen Thermoprozessanlagen übernehmen soll.

Nähere Informationen zum Aufbau, der Technik und den Regeln für die Ausstattung und Errichtung von industriellen Thermoprozessanlagen werden im Seminar „Industrielle Thermoprozessanlagen“ behandelt.



Industrielle Thermoprozessanlagen

Seminarziel

In diesem Seminar vermitteln wir einen Überblick über den Aufbau und die Funktion einer industriellen Thermoprozessanlage gemäß der DIN EN 746-2. Neben der grundsätzlich vorgeschriebenen Ausstattung werden auch Sonderfälle wie der Wiederanlauf oder Hochtemperaturbetrieb erläutert und sicherheitstechnisch bewertet. Während sich das Seminar „Regelwerk für industrielle Gasanwender“ hauptsächlich an Betreiber und Bediener wendet, soll in diesem Seminar die rechtliche Situation für den Errichter und Inbetriebnehmer betrachtet werden. Neben der einwandfreien gastechnischen Ausrüstung ist eine wesentliche Voraussetzung für den sicheren Betrieb die sichere elektrotechnische Installation und Steuerung des Industrieofens. In diesem Seminar erläutern wir Anforderungen an die Elektrotechnik und führen in die Sicherheitsbetrachtung nach SIL und PL ein. Praxistipps zur Inbetriebnahme und Überwachung runden den Seminarinhalt ab.

Inhalt

- Einführung und Erläuterung zu Aufbau und Funktionen einer gasbeheizten industriellen Thermoprozessanlage
- Geforderte Ausstattung zur Umsetzung der gesetzlichen Bestimmungen für die sichere Ausstattung von Thermoprozessanlagen gemäß DIN EN 746-2
- Gesetzliche Anforderungen an den Planer, Errichter und Inbetriebnehmer
- Normen für die elektrotechnische Ausrüstung von Thermoprozessanlagen
- Einführung in die Normung und Sicherheitsbewertung nach SIL/PL
- Notwendigkeit und Durchführung der Rauchgasanalyse bei der Inbetriebnahme

Seminarorganisation

Dauer und Zeiten

1 Tag,
Start um 09:00 Uhr,
Ende um 17:00 Uhr

Seminargebühr

510,00 € pro Person
zzgl. der gesetzl. MwSt.

Termine

Seite 24 (Jahresplaner 2017).

Seminaranmeldung

Melden Sie sich online unter
folgender Adresse an:

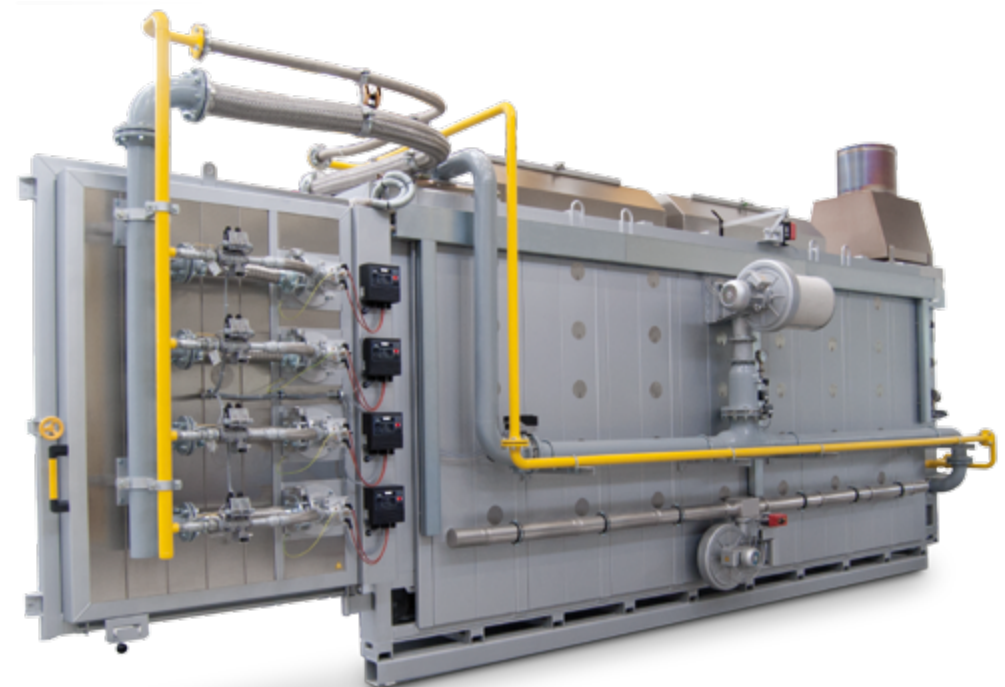
www.kromschroeder.de →
Unternehmen → Seminare →
Seminarübersicht

Zielgruppe

Planer, Errichter und Inbetriebnehmer von industriellen Thermoprozessanlagen, die sich einen grundsätzlichen und aktuellen Überblick über Normung, Aufbau und Funktion verschaffen wollen. Das Seminar eignet sich auch für Fachpersonal von Dienstleistern und Betreibern, die mehr über den Aufbau und die Konstruktion ihrer Thermoprozessanlage wissen wollen.

Unser Tipp

Bei Interesse an weitergehenden Informationen zum technischen Regelwerk aus Sicht des Betreibers von industriellen Thermoprozessanlagen empfehlen wir den Besuch des Seminars „Regelwerk für industrielle Gasanwender“.



Parametrieren und Visualisieren mit BCSoft

Seminarziel

Stellmotoren und Brennersteuerungen können durch entsprechende Parametrierung für ihren speziellen Einsatz angepasst werden. Dabei sind nicht nur funktionale, sondern auch sicherheitstechnische Aspekte zu berücksichtigen. Elster Thermal Solutions Brennersteuerungen BCU und Stellmotoren IC 40 lassen sich mittels der Software BCSoft programmieren und einrichten. Die Möglichkeiten und die Handhabung dieser Software werden vermittelt und praktisch geübt.

Inhalt

Theorie

- Normative und sicherheitstechnische Belange bei der Programmierung von BCU
- Einführung in Installation und Anwendung von BCSoft
- BCSoft zur Programmierung und Visualisierung von BCU 3xx, 4xx und 5xx, PFU, FCU und IC 40

Praxis

- Installation der Software, Verbinden und Auslesen der Geräte
- Programmierübungen mit BCU und IC 40
- Unterstützung durch BCSoft bei Fehlersuche und Gerätetausch

Seminarorganisation

Dauer und Zeiten

1 Tag,
Start um 09:00 Uhr,
Ende um 17:00 Uhr

Seminargebühr

510,00 € pro Person
zzgl. der gesetzl. MwSt.

Termine

Seite 24 (Jahresplaner 2017).

Seminaranmeldung

Melden Sie sich online unter
folgender Adresse an:

www.kromschroeder.de →
Unternehmen → Seminare →
Seminarübersicht

Zielgruppe

Fachpersonal bei Betreibern und Inbetriebnehmern von industriellen Thermoprozessanlagen, die Brennersteuerungen BCU und IC 40 installieren, prüfen und austauschen müssen.

Das Seminar erweitert die Kenntnisse des Praxisseminars „Industrielle Gasverwendung – Inbetriebnahme und Wartung“. Wir empfehlen daher als Grundlage den Besuch dieses Seminars.



Docuthek, PartDetective und KST

Dokumentenbibliothek

www.docuthek.com

Unser ständig größer werdendes Angebot an technischer Dokumentation wird mit diesem universellen Werkzeug weltweit und tagesaktuell für Sie zugänglich.

Als Gast erhalten Sie Zugang zu Betriebsanleitungen, Prospekten, Datenblättern, Produktbroschüren, technischen Informationen, Funktion Animationen, Fachaufsätzen, Produktspektren, Werbeblättern, Werbeprospekten und Zertifikaten.

Nach der Registrierung haben Sie Zugriff auf Grundlagen- und Anwendungstipps, Kennfelder, CAD-Daten, Fotos, Software, Gerätezeichnungen und die aktuelle Preisliste.

Die Nutzung der DOCUTHEK ist für Sie kostenlos.

Kromschröder-Ersatzteillisten-DVD PartDetective

Mit der PartDetective-DVD erhalten Sie eine universelle Datenbank zur Definition von Kromschröder Produkt-Ersatzteilen. Teilelisten und Zeichnungen sind für die ausgewählten Produkte verfügbar, lassen sich leicht ausdrucken und auch direkt in Word/Excel oder E-Mails kopieren.

Der PartDetective steht Ihnen auch online zur Verfügung, sodass Sie vor Ort per Smartphone, Tablet oder Laptop nach Kromschröder Ersatzteilen suchen können.

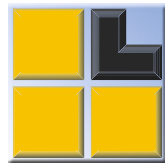
Rufen Sie www.partdetective.de auf.

Kromschröder Produkte finden: ProFi-DVD

Der ProFi hilft Ihnen bei über 20.000 Produkten den Überblick zu behalten. Suchen Sie nach Produktbezeichnungen, Bestell-Nummern oder im Volltext. Filtern Sie Ihr Suchergebnis nach weiteren Merkmalen.

Alle Produkte sind ausführlich beschrieben und mit einer Maßzeichnung versehen.

Für Teilnehmer der Seminare 1 – 4 befinden sich eine PartDetective-DVD und eine „ProFi (ProduktFinder)-DVD“ inkl. der DOCUTHEK bereits im Seminarordner. Alle Funktionen laufen direkt von der DVD.



Kromschröder System Technik KST

Aluminium-, Stahl-, Keramik-, Glasindustrie etc.: Alle benötigen für ihre Produktion geregelte Temperaturen. Als erfahrener und leistungsstarker Partner der Industrie entwickeln und bauen wir für unsere Kunden maßgeschneiderte Systemlösungen.

Auf der KST-Website teilen wir unser Fachwissen mit Ihnen. Als angemeldeter Benutzer von KST können Sie sich über Zusammenhänge von Gas- und Brennersystemen informieren und erhalten gleichzeitig Erklärungen zur jeweiligen nationalen oder internationalen Norm. Nützliche Tipps zu Produkten, Systemen, Normen und Richtlinien sowie allgemein zur Gastechnik gehören ebenso zum Inhalt wie ein Werkzeugkasten voller nützlicher Apps, die den beruflichen Alltag erleichtern. Umfangreiche Beispielsammlungen von Gaseingangsstrecken, Brennersystemen und der Prozesssteuerung werden anschaulich dargeboten und auf Wunsch detailliert erklärt. Und sollten Sie einmal Fragen haben, steht Ihnen Ihr persönlicher Ansprechpartner gerne zur Verfügung.

Kromschröder Brenner auslegen

www.gasburners.info

Mit Gasburners.info können Sie Kromschröder Brenner für Ihre Anwendung auslegen. Nach Ihrer Anmeldung suchen Sie unter mehr als 250 Brennern den passenden aus. Zu jedem Brenner wird Ihnen das zugehörige Diagramm angezeigt, auf das Sie interaktiv Einfluss nehmen und beliebige Werte bequem auslesen können. Ändern Sie z. B. die Gasart, die Lufttemperatur oder den Gegendruck im Ofen.

Zum Schluss merken Sie sich per Knopfdruck die Werte, die Sie für die Einstellung Ihres Brenners benötigen.



Der beste Weg

Die Seminare finden im Seminarzentrum von Honeywell Kromschröder in Lotte/Büren statt.

Für die Anfahrt per PKW bieten sich die Nord-Süd-Verkehrsschiene A 1 und die Ost-West-Verbindung A 30 an.

Erster Orientierungspunkt ist das Autobahnkreuz Lotte/Osnabrück. Die „Ausfahrt 71 Osnabrück-Hafen“ ist die schnellste und sicherste Anfahrtmöglichkeit.

Ab hier ist der Weg auf Hinweistafeln (Industriegebiet Büren) gekennzeichnet.

Für die Anreise per Zug:

Vom Hauptbahnhof, im Stadtzentrum gelegen, ist man nach ca. 15 Minuten Taxifahrt bei Honeywell Kromschröder.

Mit dem Bus: Mit jeder Linie zum „Neumarkt“.

Mit Linie R11 weiter bis Haltestelle „Kromschröder“.

Günstig auch die Flugverbindung:

Der internationale Flughafen Münster/Osnabrück bietet ausgezeichneten Zubringer-Service in die Osnabrücker Innenstadt (Linie X150). Anfahrt ca. 30 Minuten. Oder mit dem Taxi in ca. 20 Minuten direkt zu Honeywell Kromschröder.

Elster GmbH

Postfach 2809, 49018 Osnabrück
Strothweg 1, 49504 Lotte (Büren)



Hotels

Hotelanschrift	Preis/(€*) EZ mit Dusche inkl. Frühstück	Telefon, Fax	Entfernung zu Honeywell Kromschröder
advena HOHENZOLLERN City Spa Theodor-Heuss-Platz 5, 49074 Osnabrück www.advenahotels.com	86,50	0541 3317-0 0541 3317-351	8,4 km
Altes Gasthaus Schroer Große Str. 10, 49492 Westerkappeln www.hotel-gasthaus-schroer.de	57,50	05404 2494 05404 6489	7,3 km
Arcona Living Neuer Graben 39, 49074 Osnabrück www.osnabrueck.arcona.de	81,00	0541 56954-0 0541 56954-100	8,1 km
IBIS Styles Blumenhaller Weg 152, 49078 Osnabrück www.ibis-osnabrueck.de	79,00	0541 4049-0 0541 4049-122	12,5 km
INTOUR Maschstraße 10, 49078 Osnabrück www.intourhotel.de	62,00	0541 96386-0 0541 434239	7,7 km
Ringhotel Mutter Bahr Nordbahnstraße 39, 49479 Ibbenbüren www.mutter-bahr.de	66,00 – 81,00	05459 80360 05459803615	27,9 km
Hotel am Nikolaiort Kamp 1, 49074 Osnabrück www.hotel-nikolaiort.de	72,00	0541 33130-0 0541 33130-88	7,0 km
PARKHOTEL Edinghausen 1, 49076 Osnabrück www.parkhotel-osnabrueck.de	63,00	0541 9414-0 0541 9414-200	7,2 km
Romantikhotel WALHALLA Bierstraße 24, 49074 Osnabrück www.hotel-walhalla.de	93,00	0541 3491-0 0541 3491-144	6,7 km
Steigenberger REMARQUE Natruper-Tor-Wall 1, 49076 Osnabrück www.osnabrueck.steigenberger.de	114,00 – 204,00	0541 6096-0 0541 6096-600	6,7 km
WELP Natruper Straße 227, 49090 Osnabrück www.hotel-welp.de	64,00 – 68,00	0541 91307-0 0541 91307-34	3,7 km
Hotel Kohlbrecher Wersener Landstr. 2, 49076 Osnabrück www.hotel-kohlbrecher.de	85,00	0541 125293	2,9 km

*) Firmenrate für Elster; Buchungscode: ETS222 oder Elster.
Preisänderungen vorbehalten. (Stand: September 2016)

Jahresplaner 2017

Januar		Februar		März	
1	So		Mi		1
2	Mo	1	Do		2
3	Di		Fr		3
4	Mi		Sa		4
5	Do		So		5
6	Fr		Mo	6	6
7	Sa		Di	Praxisseminar "Gasverwendung"	7
8	So		Mi		8
9	Mo	2	Do		9
10	Di		Fr		10
11	Mi		Sa		11
12	Do		So		12
13	Fr		Mo	7	13
14	Sa		Di	Praxisseminar "Gasverwendung"	14
15	So		Mi		15
16	Mo	3	Do		16
17	Di		Fr		17
18	Mi		Sa		18
19	Do		So		19
20	Fr		Mo	8	20
21	Sa		Di		21
22	So		Mi		22
23	Mo	Praxisseminar "Gasverwendung"	4	Do	23
24	Di		Fr	24	
25	Mi		Sa	25	
26	Do		So	26	
27	Fr		Mo	9	27
28	Sa		Di		28
29	So			Mi	29
30	Mo	5		Do	30
31	Di			Fr	31

April		Mai		Juni				
1	Sa		Mo	18	Do	1		
2	So		Di		Fr	2		
3	Mo	Praxisseminar "Gasverwendung"	14	Mi	Sa	3		
4	Di		Do	So	4			
5	Mi		Fr	Mo	23	5		
6	Do		Sa		Di	6		
7	Fr	Aufbauseminar "Regelwerk"		So		Mi	7	
8	Sa		Mo	19	Do	8		
9	So		Di		Fr	9		
10	Mo	15	Mi		Sa	10		
11	Di		Do		So	11		
12	Mi		Fr		Mo	24	12	
13	Do		Sa		Di	13		
14	Fr		So		Mi	14		
15	Sa		Mo	20	Do	15		
16	So		Di	Praxisseminar "Gasverwendung"	Fr	16		
17	Mo	16	Mi		Sa	17		
18	Di		Do		So	18		
19	Mi		Fr	Aufbauseminar "Luftvorwärmung und Rekuperator"	Mo	Praxisseminar "Gasverwendung"	25	19
20	Do		Sa		Di		20	
21	Fr		So		Mi		21	
22	Sa		Mo	21	Do	22		
23	So		Di		Fr	"Industrielle Thermoprossanlagen"	23	
24	Mo	Praxisseminar "Gasverwendung" in Englisch	17	Mi	Sa	24		
25	Di		Do	So	25			
26	Mi		Fr	Mo	26	26		
27	Do		Sa	Di	27			
28	Fr	Aufbauseminar "Air heaters" in Englisch		So		Mi	28	
29	Sa		Mo	22	Do	29		
30	So		Di		Fr	30		
31			Mi			31		

Jahresplaner 2017

Juli		August		September			
1	Sa		Di		Fr	1	
2	So		Mi		Sa	2	
3	Mo	27	Do		So	3	
4	Di		Fr		Mo	36 4	
5	Mi		Sa		Di	5	
6	Do		So		Mi	"Praxisseminar "Gasverwendung"	6
7	Fr		Mo	32	Do		7
8	Sa		Di		Fr	Aufbauseminar "Air heaters"	8
9	So		Mi		Sa		9
10	Mo	28	Do		So		10
11	Di		Fr		Mo	37	11
12	Mi		Sa		Di		12
13	Do		So		Mi		13
14	Fr		Mo	33	Do		14
15	Sa		Di		Fr		15
16	So		Mi		Sa		16
17	Mo	29	Do		So		17
18	Di		Fr		Mo	38	18
19	Mi		Sa		Di		19
20	Do		So		Mi		20
21	Fr		Mo	34	Do		21
22	Sa		Di		Fr		22
23	So		Mi		Sa		23
24	Mo	30	Do		So		24
25	Di		Fr		Mo	39	25
26	Mi		Sa		Di	Praxisseminar "Gasverwendung"	26
27	Do		So		Mi		27
28	Fr		Mo	35	Do		28
29	Sa		Di		Fr	Aufbauseminar "Luftvorwärmung und Rekuperator"	29
30	So		Mi		Sa		30
31	Mo	31	Do				31

Oktober		November		Dezember			
1	So		Mi		Fr	1	
2	Mo	40	Do		Sa	2	
3	Di		Fr		So	3	
4	Mi		Sa		Mo	49 4	
5	Do		So		Di	5	
6	Fr		Mo	45	Mi	6	
7	Sa		Di	Praxisseminar "Gasverwendung"	Do	7	
8	So		Mi		Fr	8	
9	Mo	41	Do		Sa	9	
10	Di		Fr	Aufbauseminar "Regelwerk"	So	10	
11	Mi		Sa		Mo	50 11	
12	Do		So		Di	"Industrielle Thermoprozessanlagen"	12
13	Fr		Mo	46	Mi	"BCSoft"	13
14	Sa		Di		Do		14
15	So		Mi		Fr		15
16	Mo	42	Do		Sa		16
17	Di	Praxisseminar "Gasverwendung" in Englisch	Fr		So		17
18	Mi		Sa		Mo	51	18
19	Do		So		Di		19
20	Fr	"BCSoft" in Englisch	Mo	47	Mi		20
21	Sa		Di		Do		21
22	So		Mi		Fr		22
23	Mo	43	Do		Sa		23
24	Di		Fr		So		24
25	Mi		Sa		Mo		25
26	Do		So		Di		26
27	Fr		Mo	48	Mi		27
28	Sa		Di		Do		28
29	So		Mi	*Praxisseminar "Gasverwendung"	Fr		29
30	Mo	44	Do		Sa		30
31	Di				So		31

Kontakt

Elster GmbH
Postfach 2809 · 49018 Osnabrück
Strotheweg 1 · 49504 Lotte (Büren)
Deutschland

T +49 541 1214-0

F +49 541 1214-370

info@kromschroeder.com

www.kromschroeder.de

www.docuthek.com

Copyright © 2016 Elster GmbH

Alle Rechte vorbehalten.